

Řídicí jednotka C1x

C1x obsahuje pouze řídicí část realizovanou kontrolerem M1486 (bližší ke kontroleru viz str. 6, 7).

Jednotka C1x je určena pro použití jako programovatelné řízení krokového motoru s výstupem Pulsy, Směr a Disable k externímu koncovému stupni pro napájení krokového motoru. Obsahuje také malý programovatelný automat pro univerzální řídicí aplikace.



- Jednotka velmi malých rozměrů **105 x 57 x 25 mm** včetně krytu a držáku pro uchycení na DIN lištu
- Uživatelské vstupy a výstupy (vyvedeny na zasouvací pružinové svorkovnice):
10 galvanicky oddělených uživatelských vstupů
 Na svorkovnice jsou vyvedeny 2 společné katody a 10 anod vstupních diod optočlenů. Standardní úroveň vstupů 0; 24 V (7 mA).
- **4 galvanicky oddělené uživatelské výstupy**
 Výstupy jsou galvanicky odděleny optočleny. Na svorkovnice je vyveden 1 společný kolektor a 4 samostatné emitory výstupních tranzistorů optočlenů. Výstupní optočleny mají max. kolektorový proud 50 mA a max. napětí mezi kolektorem a emitorem 30 V.
- **Zvýšená ochrana proti rušení** - rozsáhlá zemní plocha, zcela galvanicky oddělený kontroler M1486
- Možné připojení sériové linky volitelně přes konektor Cannon nebo přes svorkovnici
- Signalizace stavu vstupů, výstupů a napájení LED diodami
- Pouze jedno napájecí napětí v rozsahu od 12 VDC do 48 VDC, interní spínaný zdroj pro napájení řídicích obvodů

Program pro vývoj aplikací Inmotion PC Utilities

Pro vytváření, editování a ověřování uživatelského programu kontroleru M1486 s využitím nabídek v okénkách je určen program Inmotion PC Utilities. Program kontroluje formát a parametry každého příkazu před vysláním a komunikuje s kontrolerem řady M1486 prostřednictvím sériového rozhraní RS232 (COM1 nebo COM2).

K minimalizaci počtu klávesových příkazů se používají tzv. horké klávesy pro např. příkazy k práci se soubory či pro často se opakující příkaz k pohybu. Všechna dialogová okna, která vyžadují od uživatele vstup textu, si uchovávají rolovací seznam předchozích příkazů, takže lze znovu užít předcházející vstupy jejich výběrem z tohoto seznamu. Dále má program Inmotion PC Utilities v sobě zabudovanou kalkulačku, tabulku ASCII znaků a prohlížeč adresářů.

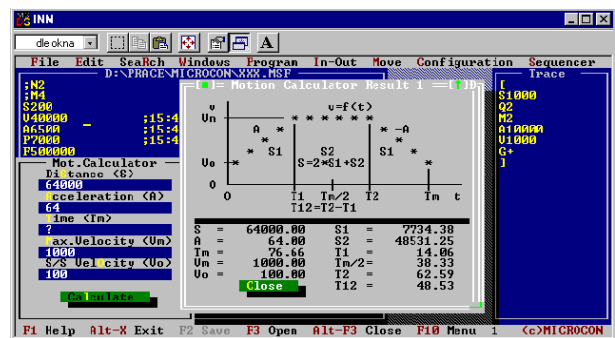
Kalkulátor pohybu

Program obsahuje kalkulačku pohybu, který vypočte libovolný parametr pohybu po zadání ostatních. Např. při zadání start/stop rychlosti, maximální rychlosti, zrychlení a dráhy určí časy jednotlivých úseků i celkový potřebný čas.

Paměť vyslaných příkazů

K prohlížení posledních 100 příkazů poslaných po sériové lince RS232 z počítače do kontroleru je možno použít okno trasovací paměti (Trace Window). Obsah je možno uložit do souboru na disk a v případě potřeby znovu vyslat.

Program Inmotion PC Utilities umožňuje vysílání jednotlivých příkazů z nabídky v menu i vytvoření uceleného příkazového souboru s následným vysláním.



Inmotion PC Utilities - verze kompilována pro Windows 95/98/2000/XP

Tato verze Inmotion PC Utilities obsahuje některá vylepšení oproti předchozím verzím:

- výpočet potřebného dynamického momentu z momentu setrvačnosti zátěže a zrychlení; parametr zrychlení může program Inmotion vypočítat, je-li zadán čas a délka dráhy
- prodlevy mezi vysláním jednotlivých příkazů zcela nezávislé na rychlosti počítače
- zjištění typu kontroleru a kontrola délky příkazového souboru dle typu kontroleru
- paměť posledního nastavení - např. typ obvodu, přenosová rychlost, použitý sériový port.



Program Inmotion PC Utilities je dodáván na CD nebo pro snadnější přenášení dat mezi počítači je možno dodání softwaru na USB flash disk. Součástí dodávky programu Inmotion PC Utilities je sériový kabel a uživatelský manuál.